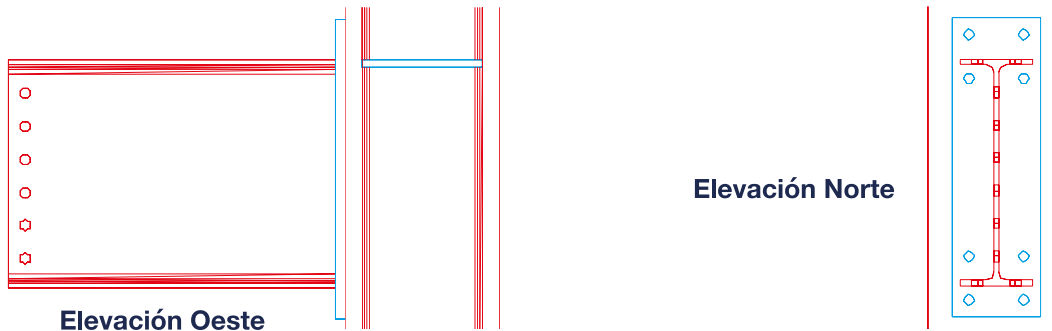
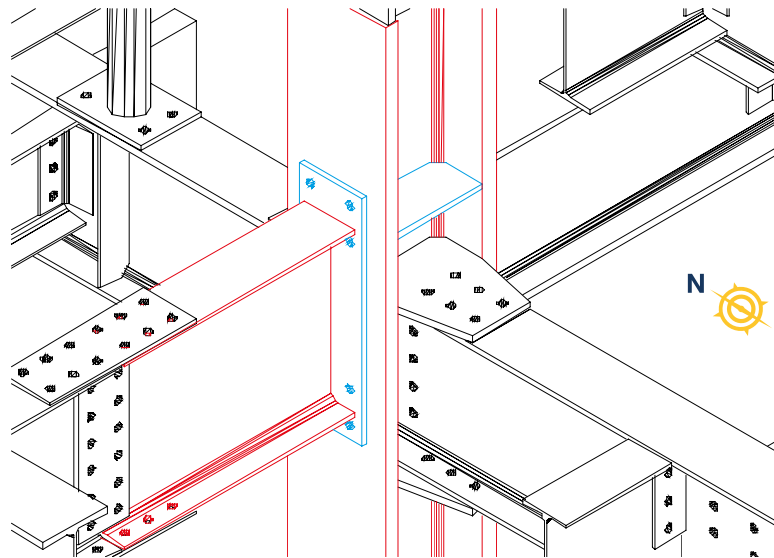


## CONEXIÓN A MOMENTO: PLACA DE EXTREMO EXTENDIDA COLUMNA C1 / TRABE B3



### ESTADOS LIMITE:

- Cortante en tornillos.
- Tensión en tornillos.
- Pandeo por compresión del alma.
- Pandeo local por flexión.
- Pandeo Local por fluencia del alma.
- Ruptura por cortante.
- Cortante por fluencia.
- Resistencia de soldadura.

### NOTAS:

- La columna C1 es soportada por la trabe B3 mediante una conexión a momento con placa de extremo extendida no atiesada con 4 tornillos.
- Un rigidizador transversal es acoplado entre los patines de la columna de soporte. La placa es alineada para recibir la fuerza concentrada (tensión o compresión) de los patines de la trabe.
- La fabricación de este tipo de conexión requiere sean consideradas tolerancias adecuadas y relacionadas con el proceso de montaje y apretado de tornillos.
- La placa de extremo extendida son clasificadas con base en el número de tornillos en el patin a tensión y pueden ser usadas con o sin atiesadores.
- Si la conexión atornillada estaba basada en el aplastamiento, los tornillos deben ser diseñados considerando la interacción tensión-cortante.
- Si la conexión atornillada estaba basada en una condición de desplazamiento crítico, los tornillos deben ser diseñados solamente por cortante.